

TERA Gebäudemanager

Das Basismodul für ein kommunales Gebäudemanagement

+

Jeder der Gebäude, Anlagen oder sonstige technische Einrichtungen unterhält, muss sicherstellen, dass diese sicher und wirtschaftlich betrieben werden.

Insbesondere bei einem großen, heterogenen Immobilienbestand, ist die schnelle Verfügbarkeit von aktuellen Bestandsdaten unverzichtbare Grundlage, für die effiziente Unterstützung sämtlicher Arbeitsprozesse im Gebäudemanagement.

Der TERA Gebäudemanager stellt diese Daten zentral und strukturiert zur Verfügung und macht Schluss mit zeitaufwendigen Suchen nach Informationen rund um Ihre kommunalen Immobilien.

Die übersichtliche Darstellung der Objekte über Hierarchieebenen, die flexible Anwendung von Suchkriterien auf frei definierbare Attribute (z.B. Anlagenart) oder vordefinierten Merkmalen (z.B. Flächennutzung nach DIN277) sowie die Anbindungsmöglichkeit zum RIWA GIS Zentrum und zum DMS komXwork, ist die besondere Stärke des TERA Gebäudemanagers und ermöglicht ein intuitives Arbeiten.

+

+

Zeit- und Kostenersparnis bei der Informationsbeschaffung

Gewährleistung eines hohen Informationsstandards

Optionale Schnittstellen (z.B. RIWA RGZ, komXwork, TERA Ressourcenmanager)

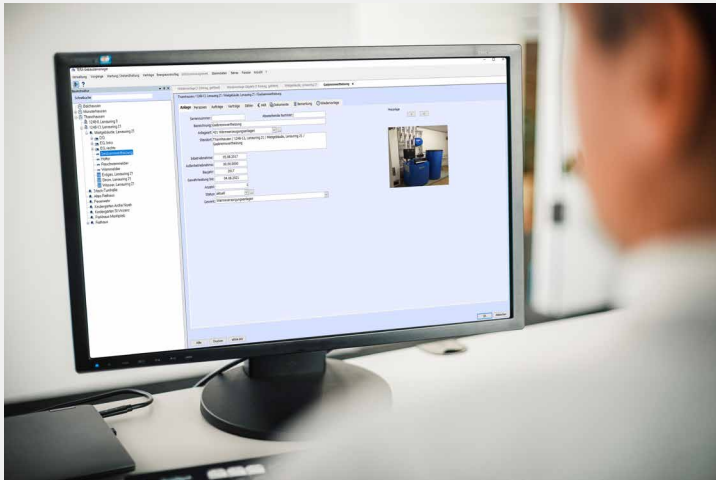
Ihre Vorteile

Alle Geoinformationen werden zum digitalen Erlebnis.

RIWA

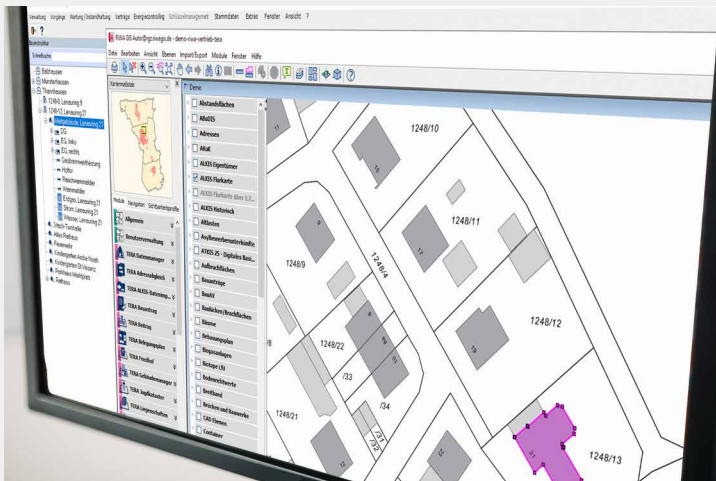
TERA GEBÄUDEMANAGER

RIWA GmbH - Kundenzufriedenheit. Flexibilität. Qualität. Erfahrung.



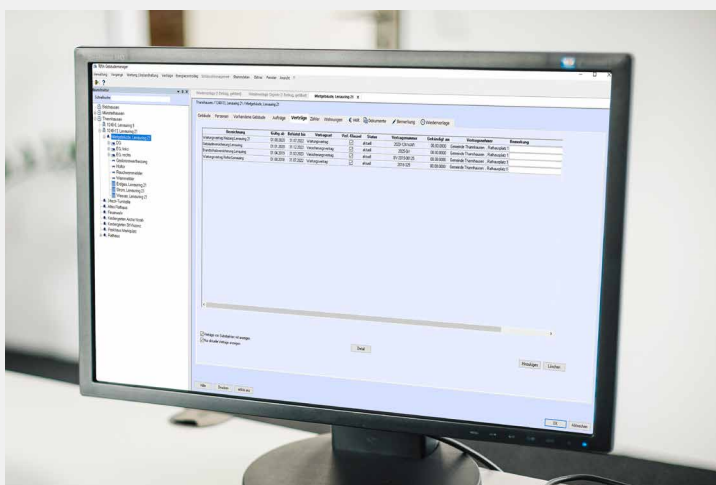
Ihre Mehrwerte

- + Erfassung und Darstellung von Objektdaten
- + Schnellsuche und Navigation über Baumstruktur
- + Excel Import für Raumdaten
- + Flächennutzungszuordnung nach DIN 277
- + Dokumentenablage in allen Objektebenen
- + Wiedervorlagefunktionen für Termine
- + Zahlreiche Such- und Filterfunktionen
- + Erstellung von Objektlisten mit Excel Export
- + Rechnungserfassung mit Möglichkeit der Sollstellung
- + Objektbezogene Kostenauswertungen
- + Tiefgreifende Rechteverwaltung



Schnittstellen

- + RIWA-GIS-Zentrum
- + komXwork
- + TERA LIE, MIE, BEL
- + TERA Vertragsmanager
- + TERA Ressourcenmanager
- + TERAmobil APP
- + Mehr als 20 Finanzverfahren
- + MS Office



Bausteine und Module

- + TERA Gebäudemanager
- + Wartung/Instandhaltung
- + Vertragsmanagement
- + Energiecontrolling
- + App zur mobilen Auftragsbearbeitung



Für Sie vor Ort.

Kempten · Memmingen · Augsburg · Amberg · Rosenheim · Würzburg · Landshut

www.riwa.de



RIWA GmbH

An der Neumühle 5
87700 Memmingen

Tel. 083 31 / 92 72-0
vertrieb@riwa.de