

Modul Breitbandbestandsdokumentation-Kommunal

Bestandsdokumentation im RIWA GIS-Zentrum für Kommunen und Institutionen

+

Das Modul Breitbandbestandsdokumentation-Kommunal unterstützt Sie bei der einfachen Verwaltung und Dokumentation des Breitbandausbaus. Dies geschieht unter anderem mit einer übersichtlichen Darstellung, die für einzelne Hausanschlüsse eine unterschiedliche Farbkennung bereithält.

Darüber hinaus können mit dem Modul Breitbandbestandsdokumentation-Kommunal Planungs- sowie Bestandsdaten übernommen und weiter bearbeitet werden. Die zugehörigen Sachdaten können für die Bestandserfassung numerisch und grafisch gepflegt werden. Im Modul wird der Bestand erfasst und in folgenden Kategorien dokumentiert: Trassen, Leerrohre, Verbindungen, Bauten und Netztechniken, Endverbraucher, Versorgungsgebiete.

+

+

Alle Breitbandplanungsdaten
auf einen Blick

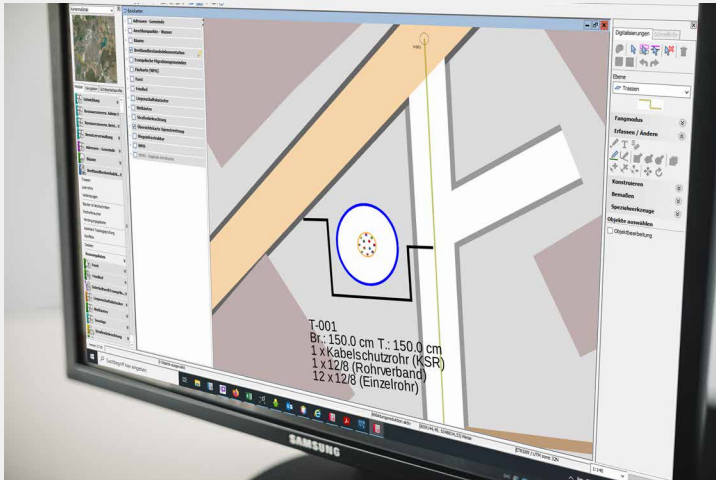
Flexible und grafische
Darstellung

Projektorientiertes Arbeiten

Ihre Vorteile

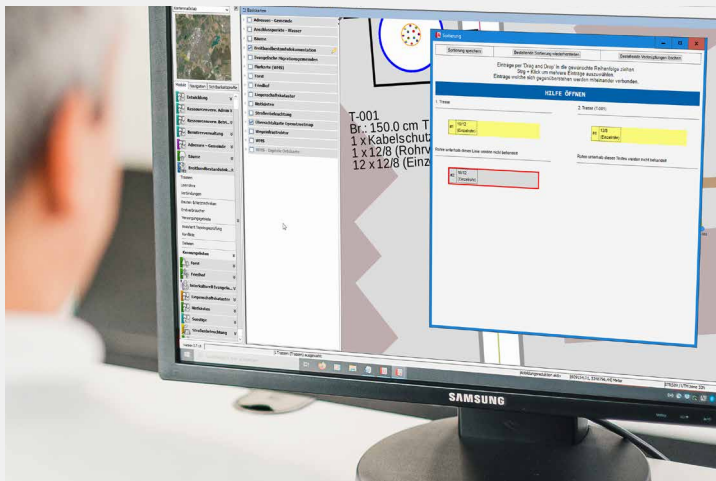
MODUL BREITBANDBESTANDSDOKUMENTATION-KOMMUNAL

RIWA GmbH - Kundenzufriedenheit. Flexibilität. Qualität. Erfahrung.



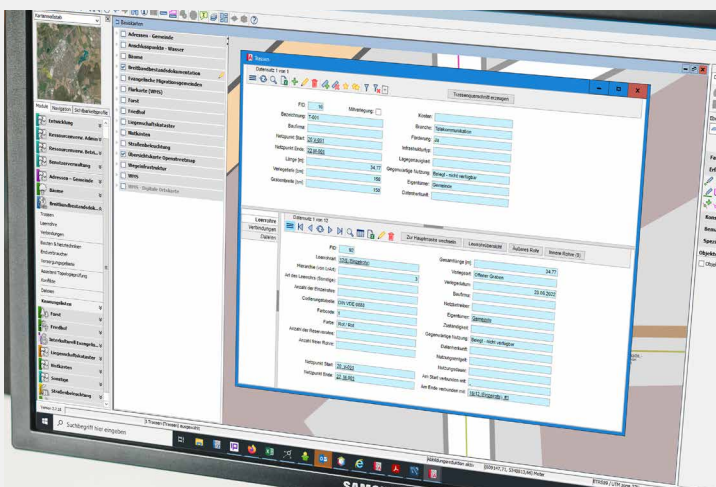
Ihre Mehrwerte

- + Breitbandbestandserfassung
- + Erfassung und Dokumentation in Trassendarstellung
- + Automatische Querschnittsabbildung
- + Datenaustausch mit folgenden Spezifikationen möglich: JSON, ESRI SHP-File, Koordinatenreferenzsystem ETRS89 (EPSG:25832)
- + Ausspielen der Bestandsdaten im derzeit normierten Shape-Format
- + Dokumentation erfolgt gemäß GIS-Nebenbestimmungen 4.0 vom 01.08.2018



Auszug aus den Sachdaten

- + Trassen: Verlegetiefe in Metern, Mitverlegung, Länge der Trasse in Metern etc.
- + Leerrohre: Art des Leerrohrs, Anzahl der Einzelrohre etc.
- + Verbindungen: Bezeichnung, Art der Verbindung, Anfang der Verbindung etc.
- + Bauten und Netztechnik: Art der Netztechnik, Verknüpfung zu anderer Netztechnik, Bezeichnung etc.
- + Endverbraucher: Art des Endkunden, Straße etc.
- + Versorgungsgebiete: Geschwindigkeit, Bezeichnung etc.



Besonderheiten

- + Einfache Verwaltung und Dokumentation des Breitbandausbaus
- + Übersichtliche Darstellung inkl. einzelner Hausanschlüsse nach Farbkennung
- + Rohrverbünde inkl. den Hausanschlüssen werden je nach Farbkennung der Rohre bzw. der Speedpipe dargestellt
- + Hausanschlüsse wissen von der Anschlussstelle
- + Speedpipes wissen von den Hausanschlüssen
- + Rohrverbünde – Speedpipes und Hauptkabelebenen wissen von den Trassen



Für Sie vor Ort.

Kempten · Memmingen · Augsburg · Amberg · Rosenheim · Würzburg · Landshut

www.riwa.de



RIWA GmbH

An der Neumühle 5
87700 Memmingen

Tel. 083 31 / 92 72-0
vertrieb@riwa.de