



## Modul Digitaler Zwilling 3D – Bürger

Geben Sie den Bürgern Einblicke in den Digitalen Zwilling Ihrer Stadt

+

+

+

Das Modul Digitaler Zwilling 3D – Bürger ist ein zusätzlicher Baustein zum Modul Digitaler Zwilling 3D – Verwaltung. Als Erweiterung dessen können dadurch auch dem Bürger Einblicke in den Digitalen Zwilling der Stadt gegeben werden. Wenn gewünscht, kann es auch als eigenständiges Modul genutzt werden.

Mit der lokalen Visualisierungsplattform profitieren auch Bürger von den neuen Möglichkeiten in 3D. Sensorauswertungen wie beispielsweise den Containerfüllstand, die Parkraumauslastung, Frequenzählungen von z. B. Passanten, Fahrrädern und Autos oder auch Umweltdaten wie Bodenfeuchte können direkt von den Bürgern eingesehen werden. Des Weiteren können Bauprojekte dem Bürger visualisiert zur Verfügung gestellt werden. Auch von den Verwaltungen freigegebene Fachdaten wie Baumzustandsdaten, Straßeninfrastruktur oder Points of Interest können von der Öffentlichkeit eingesehen werden.

Egal ob via PC, Tablet oder Smartphone – über die entsprechenden Webadresse kann der Digitale Zwilling 3D – Bürger im Webbrowser von jedem Gerät erreicht werden.

Einblicke in die Sensorauswertung für den Bürger

Nutzung als eigenständiges Modul möglich

Visualisierungsplattform mit 3D-Funktionalitäten

Ihre Vorteile

Alle Geoinformationen werden zum digitalen Erlebnis.

**RIWA**

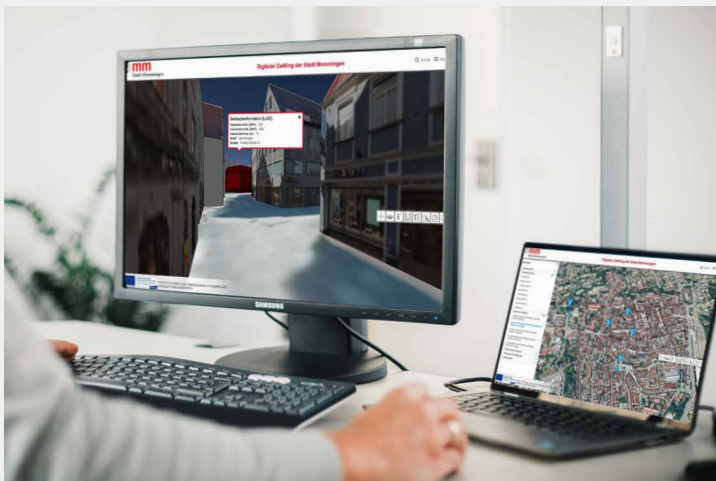
# MODUL DIGITALER ZWILLING 3D – BÜRGER

RIWA GmbH – Kundenzufriedenheit. Flexibilität. Qualität. Erfahrung.



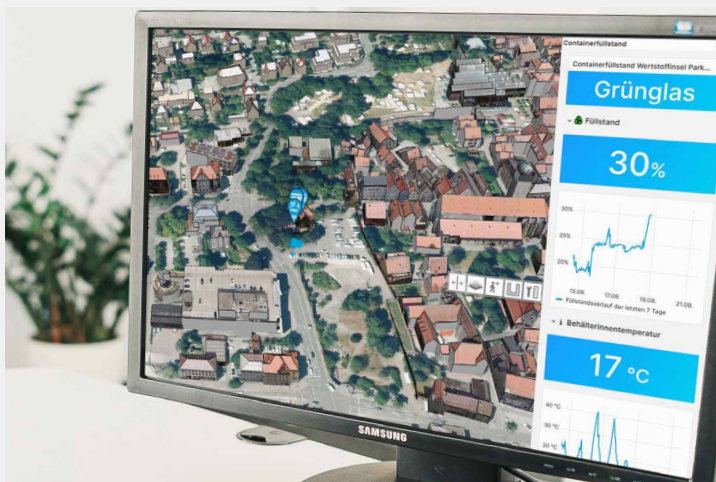
## Ihre Mehrwerte

- + Visualisierungsplattform mit 3D-Funktionalitäten
- + Sensordaten und Smart Data Services-Integration
- + Dashboard-Auswertungen
- + Bürger erhalten Einblicke in die Sensorauswertungen sowie die freigegebenen Verwaltungsfachdaten ihrer Stadt
- + Wechsel zwischen 2D- und 3D-Ansicht möglich
- + Durchführung von Messungen und Erstellung von Höhenprofilen
- + Blickfeldanalysen & Verschattungen
- + Zeichnung von einfachen Objekten möglich



## Auszug aus den Sachdaten

- + Baumkataster mit Zustandserhebung
- + Bebauungspläne, Flächennutzungspläne
- + Friedhöfe mit Belegungsplan
- + Spielplätze
- + Parkplätze
- + Points of Interest
- + Leerstandsbörsen
- + Unternehmensverzeichnisse
- + Straßeninfrastruktur als 3D-Objekte
- + Historische Luftbilder



## Besonderheiten

- + Visualisierung von neuen Bauvorhaben in 3D
- + Kopplung mit Smart Data Services: Anzeige von Livedaten und Dashboards
- + Ausbau und Vernetzung individuell gestaltbar z. B. Mängelmelder, urbane Hitzekarten
- + Vermessung von 3D-Gebäuden
- + Bereitstellung von Verwaltungsfachinformationen für den Bürger
- + Offener browserbasierter Zugang



Für Sie vor Ort.

Kempten · Memmingen · Augsburg · Amberg · Rosenheim · Würzburg · Landshut

[www.riwa.de](http://www.riwa.de)



RIWA GmbH

An der Neumühle 5  
87700 Memmingen

Tel. 083 31 / 92 72-0  
[vertrieb@riwa.de](mailto:vertrieb@riwa.de)